

## Opbouw van de cursus

De embryonale kiembladen worden in relatie met specifieke morphokinetische patronen gebracht. De patronen zijn samengevat in een anatomo-fysiologisch denkmodel dat kiemblad gerelateerd is en de volgende kiembladderivaten omvat:

- **Homunculus neurocranii (ecto)**
- **Homunculus viscerale (endo)**
- **Homunculus interni (meso)**

Onder de hoofdtitel "Morphokinetische patronen diagnostisch & therapeutisch" worden in relatie tot de kiembladderivaten de volgende cursussen georganiseerd:

- **Basisprincipes voor diagnose en behandeling**
- **Het cranio-vertebro-sacraal systeem. (Homunculus neurocranii)**
- **Het viscerale systeem. (Homunculus viscerale)**
- **Het locomotorische, cardiovasculaire en urogenitale systeem. (Homunculus interni)**

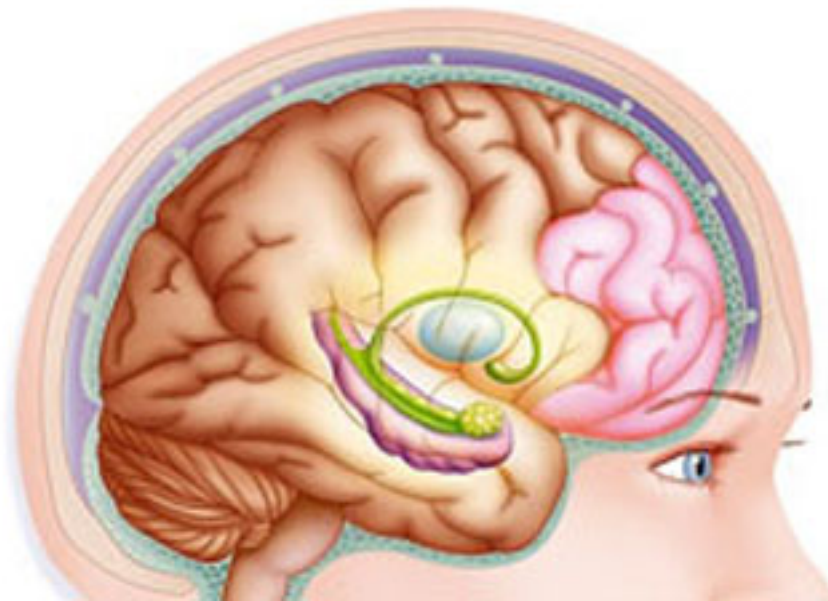
Onder de hoofdtitel "Morphokinetische patronen diagnostisch & therapeutisch" worden in relatie tot de kiembladderivaten drie cursussen georganiseerd: het cranio-vertebro-sacraal systeem, het viscerale systeem, het trajectorieel systeem (locomotorisch, cardiovasculair, urogenitaal).



## MKP Prx1: Basisprincipes voor diagnose en behandeling

Tijdens het seminarie worden de principes en eigenschappen van morphokinetische patronen verduidelijkt (definitie en vertaling naar osteopathisch concept). Dit bestaat zowel uit een theoretische beschrijving enerzijds alsook uit een praktische omzetting en aanwending anderzijds. Hierbij wordt tevens het verschil verduidelijkt tussen een normaal, dysfunctioneel en pathologisch patroon (differentiaaldiagnostiek). **Onderwerpen:**

- **Definities:** waarneming, concept, denkmodel, techniek, fulcrum, anamnese, palpatie, diagnostiek, behandeling, ontsteking, chronische segmentele fascilitatie
- **Morfokinetische basispatronen:** anatomofysiologische referenties (cel, weefsel, orgaan, organisme)
- **Praktijk:** Black Box- palpatie, diagnostische parameters (anamnese, palpatie, therapie)
- **Synthese**



## MKP Prx2: Het cranio-vertebro-sacrale systeem

Tijdens dit seminarie worden met betrekking tot het cranium (cranio-sacraal systeem; neurocranium) de principes van morphokinetische patronen verduidelijkt (definitie en vertaling naar het osteopatische concept). Dit bestaat zowel uit een theoretische beschrijving enerzijds alsook uit een praktische omzetting en aanwending anderzijds. Hierbij wordt tevens het verschil verduidelijkt tussen een normaal, dysfunctioneel en pathologisch patroon (differentiaaldiagnostiek). Gezien de morphokinetische patronen vanuit een systemisch gegeven niet losgekoppeld kunnen worden van de patronen die gerelateerd zijn aan andere kiembladderivaten, wordt de diagnostiek alsook de differentiaaldiagnostiek tevens uitgebreid naar de overige (kiemblad)systemen. **Onderwerpen:**

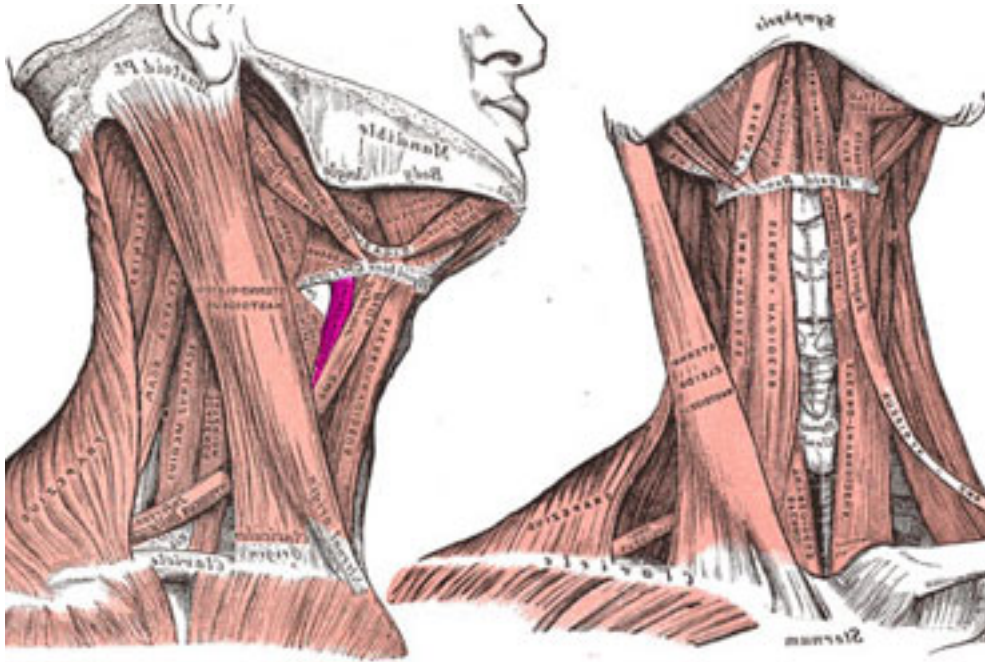
- **morfokinetische basispatronen:** anatomofysiologische referenties (cel, weefsel, orgaan, organisme)
- **praktijk:** Diagnostische parameters (anamnese, palpatie, therapie), pacing, duragordels, vegetativum, wervelkolom, integratie, technieken
- **Synthese**



## MKP Prx3: Het viscerale systeem

Tijdens dit seminarie worden met betrekking tot het aangezicht, hals en romp (visceraal systeem) de principes van morphokinetische patronen verduidelijkt (definitie en vertaling naar het osteopatische concept). Dit bestaat zowel uit een theoretische beschrijving enerzijds alsook uit een praktische omzetting en aanwending anderzijds. Hierbij wordt tevens het verschil verduidelijkt tussen een normaal, dysfunctioneel en pathologisch patroon (differentiaaldiagnostiek). Gezien de morphokinetische patronen vanuit een systemisch gegeven niet losgekoppeld kunnen worden van de patronen die gerelateerd zijn aan andere kiembladderivaten, wordt de diagnostiek alsook de differentiaaldiagnostiek tevens uitgebreid naar de overige (kiemblad)systemen. **Onderwerpen:**

- **morfokinetische basispatronen:** anatomofysiologische referenties (cel, weefsel, orgaan, organisme)
- **praktijk:** diagnostische parameters (anamnese, palpatie, therapie), klieren, voeding en diëet, Organen, visceromotoriek, technieken
- **Synthese**



## MKP Prx4: Trajektorieel systeem: cardiovasculair, locomotorisch, urogenitaal

Tijdens dit seminarie worden m.b.t. de ledematen, het cardio-vasculair en het urogenitaal systeem de principes van morphokinetische patronen verduidelijkt (definitie en vertaling naar het osteopatische concept). Dit bestaat zowel uit een theoretische beschrijving enerzijds alsook uit een praktische omzetting en aanwending anderzijds. Hierbij wordt tevens het verschil verduidelijkt tussen een normaal, dysfunctioneel en pathologisch patroon (differentiaaldiagnostiek). Gezien de morphokinetische patronen vanuit een systemisch gegeven niet losgekoppeld kunnen worden van de patronen die gerelateerd zijn aan andere kiembladderivaten, wordt de diagnostiek alsook de differentiaaldiagnostiek tevens uitgebreid naar de overige (kiemblad)systemen.

Nota met betrekking tot het urogenitaal systeem: Inwendige technieken worden noch gedemonstreerd noch uitgeoefend. **Onderwerpen:**

- **morfokinetische basispatronen:** anatomofysiologische referenties (cel, weefsel, orgaan, organisme)
- **praktijk:** Diagnostische parameters (anamnese, palpatie, therapie), integratie, organen, visceromotoriek
- **Synthese**