

## Requirements

Tijdens een "dissectieweekend" staan er in totaal 8 modules ter beschikking.



## Module 1A: Extremitas superior

**DAG 1: 9u00 - 18u00**

inleiding

oppervlakkige structuren

studie der spiralen (fascia, arteria, nervus)

ontogenese ontogenese van de extremiteiten

**dag 2: 9u00 - 18u00**

bloedbanen en zenuwen

anatomie en de relativiteit van origo en insertio

spiercompartimenten

**dag 3: 9u00 - 16u00**

plexus brachialis

arthrologie

osteologie

synthese & praktische toepassingen



## Module 1B: Extremitas inferior

**dag 1: 9u00 - 18u00**

inleiding

oppervlakkige structuren

studie der spiralen (fascia, arteria, nervus)

ontogenese ontogenese van de extremiteiten

**dag 2: 9u00 - 18u00**

bloedbanen en zenuwen

anatomie en de relativiteit van origo en insertio

spiercompartimenten

**dag 3: 9u00 - 16u00**

plexus lumbosacralis

arthrologie

osteologie

synthese & praktische toepassingen



## Module 2: Cranium & Neurologie

**dag 1: 9u00 - 18u00**

inleiding

topografie, orientatie & nomenclatuur

ontogenese van het zenuwstelsel

**dag 2: 9u00 - 18u00**

bloedbanen

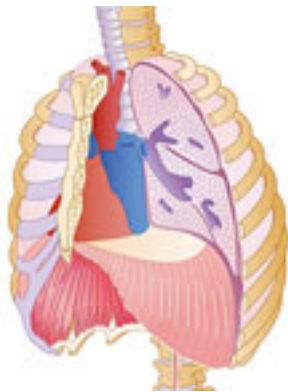
meningen

**dag 3: 9u00 - 16u00**

ligamenten

opercula

synthese & praktische toepassingen



## Module 3A: Thorax

**dag 1: 9u00 - 18u00**

inleiding

oppervlakkige structuren

paramediastinale & frontale studie

ontogenese van hart & longen

**dag 2: 9u00 - 18u00**

progressive studie van mediastinum (paramediastinaal & frontaal)

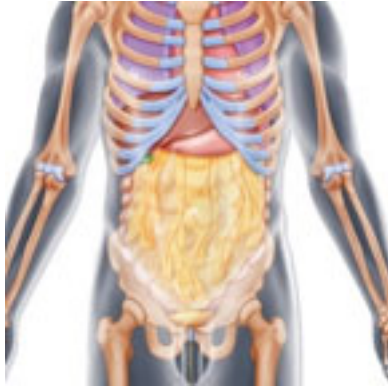
neurovegetativum

**dag 3: 9u00 - 16u00**

progressive studie van mediastinum (paramediastinaal & frontaal)

micro-anatomie

synthese & praktische toepassingen



## Module 3B: Abdomen

**dag 1: 9u00 - 18u00**

inleiding

oppervlakkige structuren

paramediastinale & frontale studie

ontogenese en nomenclatuur tractus digestivus

**dag 2: 9u00 - 18u00**

progressive studie van de abdominale holte

neurovegetativum

**dag 3: 9u00 - 16u00**

progressive studie van de abdominale holte

micro-anatomie

synthese & praktische toepassingen



## Module 4: Aangezicht

**dag 1: 9u00 - 18u00**

Introduction

Superficial structures

**dag 1: 9u00 - 18u00**

Regio parotis

Regio jugularis

**dag 1: 9u00 - 16u00**

Regio tempero-mandibularis

Regio ocularis

## Module 5: Wervelkolom

**dag 1: 9u00 - 18u00**

Paravertebrale musculatuur - deel 1

**dag 1: 9u00 - 18u00**

Paravertebrale musculatuur - deel 2

Vascularisatie - innervatie

Ligamenten

**dag 1: 9u00 - 16u00**

Canalis spinalis

Dura mater

Vascularisatie



## Module 6: Urogenitaal vrouwelijk bekken

**dag 1: 9u00 - 18u00**

Regio retroperitonealis

**dag 1: 9u00 - 18u00**

Regio pelvis minor - neurovascularis

Regio viscerales (vescica urinaria, uterus, rectum)

**dag 1: 9u00 - 16u00**

Regio diaphragma pelvis