

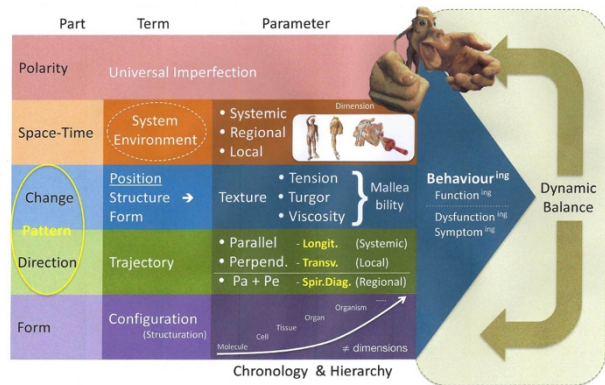


PROGRAMME

SÉMINAIRE 1 : PRINCIPES SUR L'ANAMNÈSE, LA PALPATION & LE DIAGNOSTIC

But:

- Établir un protocole avec des paramètres physiques (le mécanisme).
- Comprendre la signification des paramètres dans le contexte d'un schéma de contrainte.
- Traduire l'impact d'un schéma de souche en symptômes et signes cliniques.
- Entraînement manuel au maniement des paramètres et de leurs signifiants.



Schème:

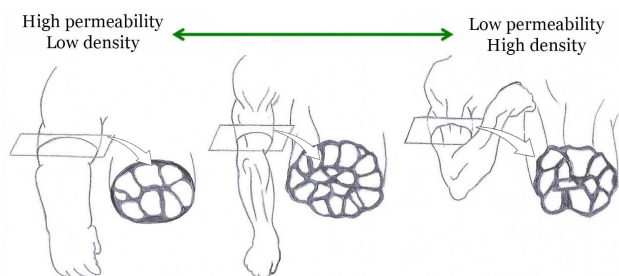
- Théorie pratique :
 - Les différents aspects de l'arrière-plan théorique sont discutés par la formule de "question & réponse". Cela permet un dialogue direct avec un retour constant sur la pratique quotidienne.
- Théorie pratique :
 - Tous les paramètres essentiels du mécanisme sont pratiqués « hands-on » par groupes de trois personnes. Au cours de chaque exercice, un individu est l'objet d'observation, un observe et un agit. Chaque exercice est répété plusieurs fois. Cela permet de pratiquer l'exercice plus d'une fois où chaque participant sera une fois observateur et une fois acteur. Cela permet un « feedback » constante.

Horaire :

- Jour 1-2-3
 - 9h00-10h40 / 11h00-12h40 / 14h00-15h50 / 16h10-18h00
- Jour 4 :
 - 9h00-10h40 / 11h00-12h40

Jour 1

- « Le Mécanisme » comme protocole d'anamnèse & de diagnostic palpatoire
- Les paramètres de "l'Espace-Temps"
- Les paramètres de "Change"
- Pratique : Texture



⇒ Formation de calibrage des instruments palpatoires (point d'appui, etc.).

⇒ Différenciation entre viscosité, turgescence, tension et malléabilité.

Jour 2

- Les paramètres de « Direction »
- Pratique : Texture
- Pratique : Visualisation



⇒ Établir une représentation anatomique de la texture.

⇒ Établir une représentation anatomique des alignements spatiaux des structures de même texture.

Jour 3

- Les paramètres de « Forme »
- Les paramètres de « Polarité »
- Les paramètres de « Dynamic Balance »
- Pratique : Visualisation
- Pratique : Direction



⇒ Établir une représentation anatomique de la texture.

⇒ Établir une représentation anatomique des alignements spatiaux des structures de même texture.

Jour 4

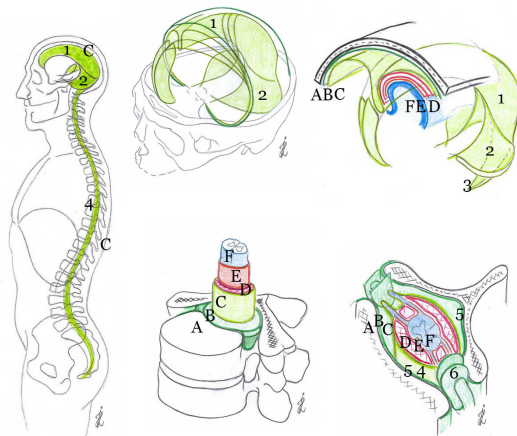
- La traduction ostéopathique de : Comportement-Fonction-Symptôme
- Pratique : Correction

⇒ Redéfinir les termes médicaux dans le vocabulaire ostéopathique lié aux paramètres du mécanisme.

SÉMINAIRE 2 : SYSTÈME CRANIO-VERTÉBRO-SACRÉ

But:

- Appliquer la théorie et la pratique du séminaire 1 dans le contexte spécifique du système cranio-vertébro-sacré.
- Reconnaître la différence des caractéristiques dimensionnelles en changeant le cadre de référence arthrocinétique macroscopique (Sutherland & Magoun) en un cadre de référence morphologique conformément au schéma de contrainte individuel du patient.
- Entraînement manuel au maniement des paramètres et à leur signification dans des régions spécifiques du système cranio-vertébro-sacré (systémique, régional, local).



Schème:

- Théorie pratique :
 - Les différents aspects de l'arrière-plan théorique sont discutés par la formule de "question & réponse". Cela permet un dialogue direct avec un retour constant sur la pratique quotidienne.
- Théorie pratique :
 - Tous les paramètres essentiels du mécanisme sont pratiqués « hands-on » par groupes de trois personnes. Au cours de chaque exercice, un individu est l'objet d'observation, un observe et un agit. Chaque exercice est répété plusieurs fois. Cela permet de pratiquer l'exercice plus d'une fois où chaque participant sera une fois observateur et une fois acteur. Cela permet un « feedback » constante.

Horaire :

- Jour 1-2-3
 - 9h00-10h40 / 11h00-12h40 / 14h00-15h50 / 16h10-18h00
- Jour 4 :
 - 9h00-10h40 / 11h00-12h40

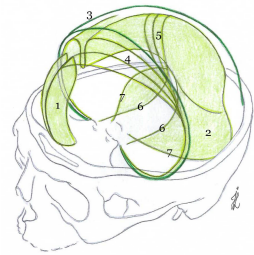
Jour 1

- Équilibre dynamique et mécanismes de contrôle du métabolisme
- Pratique : Signes neurovégétatifs ainsi que véno-lymphatiques & établissement d'un schéma individuel

⇒ Reconnaître les signes cliniques et les traduire en un schéma véno-lymphatique et/ou neurovégétatif avec des zones cibles associées de schéma de contrainte.

Jour 2 – CRÂNE

- Les paramètres de "l'Espace-Temps"
- Les paramètres de "Change"
- Pratique : Texture
- Pratique : Visualisation

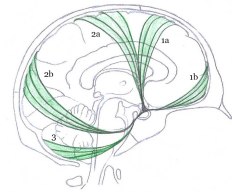


⇒ Établir une représentation anatomique de la texture.

⇒ Établir une représentation anatomique des alignements spatiaux des structures de même texture.

Jour 3 (matin) – CRÂNE

- Pratique : Direction
- Pratique : Correction



⇒ Établir une représentation anatomique de la texture.

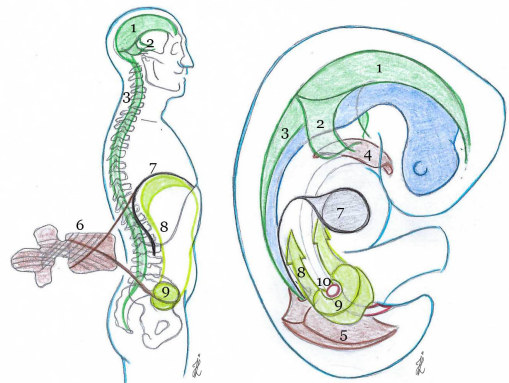
⇒ Établir une représentation anatomique des alignements spatiaux des structures de même texture.

Jour 3 (après-midi) – COLONNE VERTÉBRALE

- Les paramètres de "l'Espace-Temps"
- Les paramètres de "Change"
- Pratique : Texture
- Pratique : Visualisation

⇒ Établir une représentation anatomique de la texture.

⇒ Établir une représentation anatomique des alignements spatiaux des structures de même texture.



Jour 4 – COLONNE VERTÉBRALE

- Pratique : Direction
- Pratique : Correction

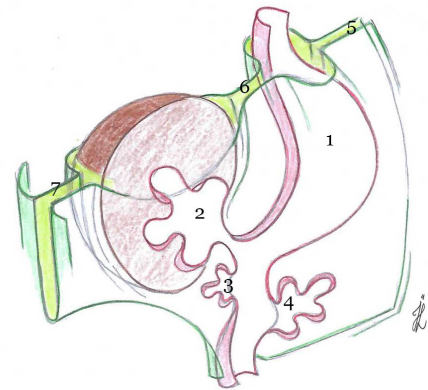
⇒ Établir une représentation anatomique de la texture.

⇒ Établir une représentation anatomique des alignements spatiaux des structures de même texture.

SÉMINAIRE 3 : SYSTÈME DIGESTIF

But:

- Appliquer la théorie et la pratique du séminaire 1 dans le contexte spécifique du système digestif
- Reconnaître la différence des caractéristiques dimensionnelles en changeant le cadre de référence macroscopique de l'organe en un cadre de référence morphologique conformément au schéma de contrainte individuel du patient
- Entraînement manuel au maniement des paramètres et à leur signification dans des régions spécifiques du système digestif (systémique, régional, local)



Schème:

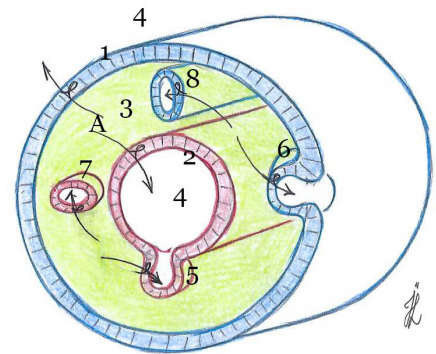
- Théorie pratique :
 - Les différents aspects de l'arrière-plan théorique sont discutés par la formule de "question & réponse". Cela permet un dialogue direct avec un retour constant sur la pratique quotidienne.
- Théorie pratique :
 - Tous les paramètres essentiels du mécanisme sont pratiqués « hands-on » par groupes de trois personnes. Au cours de chaque exercice, un individu est l'objet d'observation, un observe et un agit. Chaque exercice est répété plusieurs fois. Cela permet de pratiquer l'exercice plus d'une fois où chaque participant sera une fois observateur et une fois acteur. Cela permet un « feedback » constante.

Horaire :

- Jour 1-2-3
 - 9h00-10h40 / 11h00-12h40 / 14h00-15h50 / 16h10-18h00
- Jour 4 :
 - 9h00-10h40 / 11h00-12h40

Jour 1

- Équilibre dynamique et mécanismes de contrôle du métabolisme
- Liste des signes cliniques liés à la peau et aux muqueuses
- Pratique : établissement d'un tableau individuel des signes cliniques liés à la peau et aux muqueuses

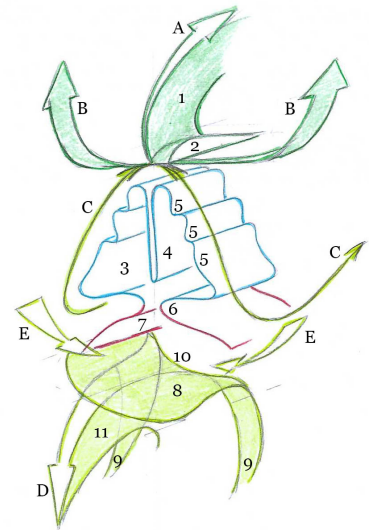


⇒ Reconnaître les signes cliniques et les traduire en schéma viscéral avec des zones cibles associées de schéma de contrainte.

Jour 2 – FACE & COU

- Les paramètres de "l'Espace-Temps"
- Les paramètres de "Change"
- Les paramètres de "Direction"
- Les paramètres de "Forme"
- Pratique : Texture
- Pratique : Visualisation
- Pratique : Direction
- Pratique : Correction

⇒ Établir une représentation anatomique de la texture.
⇒ Établir une représentation anatomique des alignements spatiaux des structures de même texture.



Jour 3 – TRONC

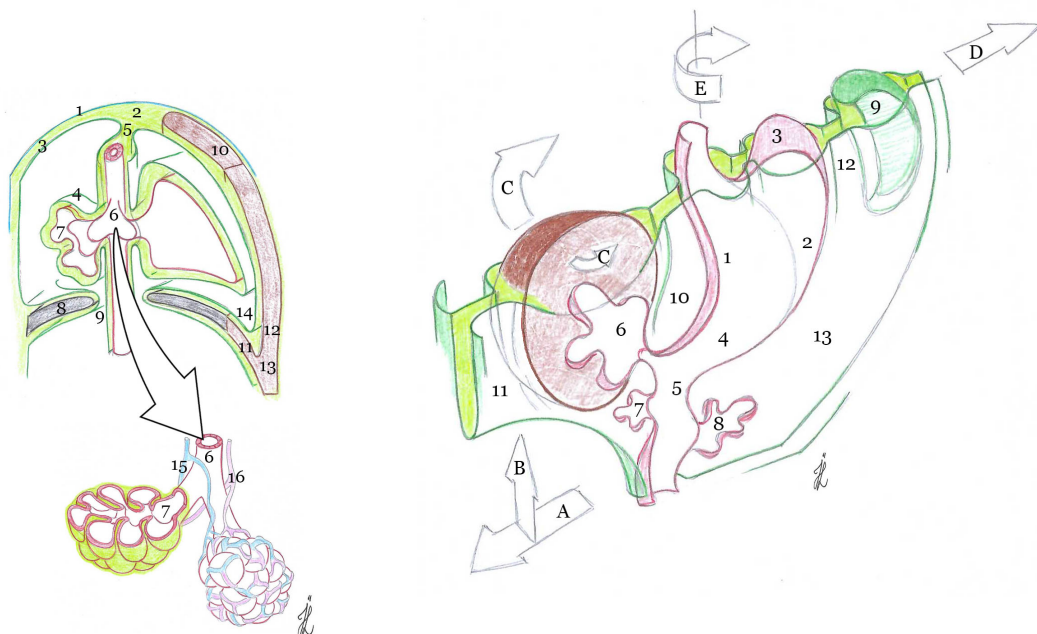
- Les paramètres de "l'Espace-Temps"
- Les paramètres de "Change"
- Les paramètres de "Forme"
- Pratique : mise en place d'un référentiel artériel de localisation d'organes
- Pratique : SYSTÉMIQUE : Texture - Visualisation - Direction - Correction
- Pratique : RÉGIONALE : Texture - Visualisation - Direction - Correction

⇒ Établir une représentation anatomique de la texture.
⇒ Établir une représentation anatomique des alignements spatiaux des structures de même texture.

Jour 4 – TRONC

- Pratique : mise en place d'un référentiel artériel de localisation d'organes
- Pratique : RÉGIONALE : Texture - Visualisation - Direction - Correction
- Pratique : LOCAL : Texture - Visualisation - Direction - Correction

⇒ Établir une représentation anatomique de la texture.
⇒ Établir une représentation anatomique des alignements spatiaux des structures de même texture.



SÉMINAIRE 4 : TRAJECTOIRES UROGENITALES & LOCOMOTEURS

But:

- Appliquer la théorie et la pratique du séminaire 1 dans le contexte spécifique du système urogénital et locomoteur.
- Reconnaître la différence des caractéristiques dimensionnelles en changeant le cadre de référence macroscopique de l'organe en un cadre de référence morphologique conformément au schéma de contrainte individuel du patient.
- Entraînement manuel à la manipulation des paramètres et à leur signification dans des régions spécifiques du système urogénital et locomoteur (systémique, régional, local).

Schème:

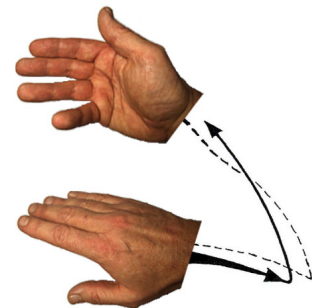
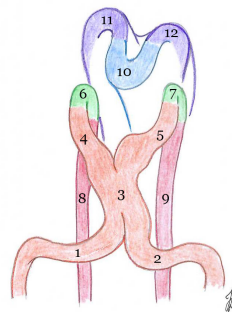
- Théorie pratique :
 - Les différents aspects de l'arrière-plan théorique sont discutés par la formule de "question & réponse". Cela permet un dialogue direct avec un retour constant sur la pratique quotidienne.
- Théorie pratique :
 - Tous les paramètres essentiels du mécanisme sont pratiqués « hands-on » par groupes de trois personnes. Au cours de chaque exercice, un individu est l'objet d'observation, un observe et un agit. Chaque exercice est répété plusieurs fois. Cela permet de pratiquer l'exercice plus d'une fois où chaque participant sera une fois observateur et une fois acteur. Cela permet un « feedback » constante.

Horaire :

- Jour 1-2-3
 - 9h00-10h40 / 11h00-12h40 / 14h00-15h50 / 16h10-18h00
- Jour 4 :
 - 9h00-10h40 / 11h00-12h40

Jour 1 – TRAJECTOIRES VASCULAIRES

- Les paramètres de "l'Espace-Temps"
- Les paramètres de "Change"
- Les paramètres de "Direction"
- Les paramètres de "Forme"
- Pratique : Texture
- Pratique : Visualisation
- Pratique : Direction
- Pratique : Correction

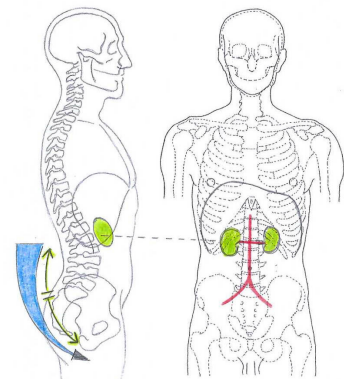


⇒ Établir une représentation anatomique de la texture.

⇒ Établir une représentation anatomique des alignements spatiaux des structures de même texture.

Jour 2 – TRAJECTOIRES RÉNALES

- Les Les paramètres de "l'Espace-Temps"
- Les paramètres de "Change"
- Les paramètres de "Direction"
- Les paramètres de "Forme"
- Pratique : Texture
- Pratique : Visualisation
- Pratique : Direction
- Pratique : Correction



⇒ Établir une représentation anatomique de la texture

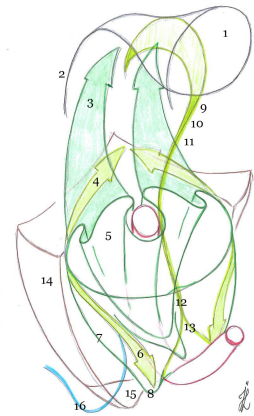
⇒ Établir une représentation anatomique des alignements spatiaux des structures de même texture.

Jour 3 (matin) – TRAJECTOIRES GÉNITALES

- Les Les paramètres de "l'Espace-Temps"
- Les paramètres de "Change"
- Les paramètres de "Direction"
- Les paramètres de "Forme"
- Pratique : Texture
- Pratique : Visualisation
- Pratique : Direction
- Pratique : Correction

⇒ Établir une représentation anatomique de la texture.

⇒ Établir une représentation anatomique des alignements spatiaux des structures de même texture.

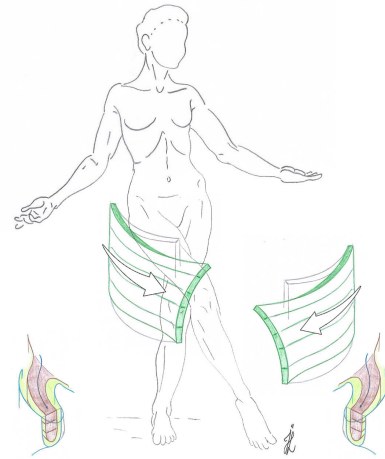


Jour 3 (après-midi) – TRAJECTOIRES LOCOMOTEURS

- Les Les paramètres de "l'Espace-Temps"
- Les paramètres de "Change"
- Les paramètres de "Direction"
- Les paramètres de "Forme"
- Pratique : Texture
- Pratique : Visualisation
- Pratique : Direction
- Pratique : Correction

⇒ Établir une représentation anatomique de la texture

⇒ Établir une représentation anatomique des alignements spatiaux des structures de même texture.



Jour 4 – TRAJECTOIRES LOCOMOTEURS

- Les Les paramètres de "l'Espace-Temps"
- Les paramètres de "Change"
- Les paramètres de "Direction"
- Les paramètres de "Forme"
- Pratique : Texture
- Pratique : Visualisation
- Pratique : Direction
- Pratique : Correction

⇒ Établir une représentation anatomique de la texture.

⇒ Établir une représentation anatomique des alignements spatiaux des structures de même texture.



NOTE:

Ce programme est une indication de contenu et d'horaire. Il est possible qu'en raison des circonstances, de légers changements puissent se produire. Cependant, cela n'a pas d'impact sur le contenu en tant que tel. Dans le cas de séminaires hors Europe – Il est possible de combiner le 1er et 2ème séminaire ainsi que le 3ème et 4ème séminaire. Pour plus de détails organisationnels, merci de nous contacter.
