

## Inhalt des Kurses

- Tijdens een "dissectieweekend" staan er in totaal 8 modules ter beschikking.



### • Modul 1a: Extremitas superior

#### Tag 1 : 9u00 - 18u00

Einführung  
Oberflächliche Strukturen  
Studie der Spiralen (Fascia, Arteria, Nervus)  
Ontogenesis der Extremitäten

#### Tag 2: 9u00 - 18u00

Blutgefäße und Nerven  
Anatomie und die Relativität von Origo und Insertio  
Muskelkompartimente

#### Tag 3: 9u00 - 16u00

Plexus brachialis  
Arthrologie  
Osteologie  
Synthese & Praktische Anwendungen



### • Modul 1B: Extremitas inferior

#### Tag 1: 9u00 - 18u00

Einführung  
Oberflächliche Strukturen  
Studie der Spiralen (Fascia, Arteria, Nervus)  
Ontogenesis der Extremitäten

#### Tag 2: 9u00 - 18u00

Blutgefäße und Nerven  
Anatomie und die Relativität van Origo en Insertio  
Muskelkompartimente

#### Tag 3: 9u00 - 16u00

Plexus lumbosacralis

Arthrologie  
Osteologie  
Synthese & Praktische Anwendungen

---



## • Cranium & Neurologie

### **Tag 1: 9u00 - 18u00**

Einführung  
Topographie, Orientierung & Nomenklatur  
Ontogenesis des Nervensystems

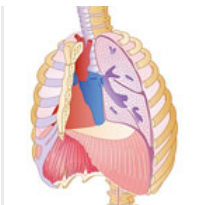
### **Tag 2: 9u00 - 18u00**

Blutgefäße  
Meningen

### **Tag 3: 9u00 - 16u00**

Ligamente  
Opercula  
Synthese & Praktische Anwendungen

---



## • Modul 3A: Thorax

### **Tag 1: 9u00 - 18u00**

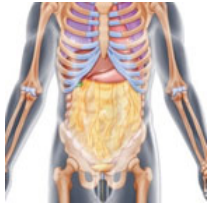
Einführung  
Oberflächliche Strukturen  
Paramediastinale & frontale Studie  
Ontogenesis von Herz & Lungen

### **Tag 2: 9u00 - 18u00**

Progressive Studie von Mediastinum (paramediastinal & frontal)  
Neurovegetativum

### **Tag 3: 9u00 - 16u00**

Progressive Studie von Mediastinum (paramediastinal & frontal)  
Mikro-Anatomie  
Synthese & Praktische Anwendungen



## • Modul 3B: Abdomen

### Tag 1: 9u00 - 18u00

Einführung

Oberflächliche Strukturen

paramediastinale & frontale studie

Ontogenesis en Nomenclatur des Tractus digestivus

### Tag 2: 9u00 - 18u00

Progressive Studie von der abdominalen Höhle

Neurovegetativum

### Tag 3: 9u00 - 16u00

Progressive Studie von der abdominalen Höhle

Mikro-Anatomie

Synthese & Praktische Anwendungen



## • Modul 4: Gesicht

### Tag 1: 9u00 - 18u00

Einführung

Structures superficielles

### Tag 2: 9u00 - 18u00

Regio parotis

Regio jugularis

### Tag 3: 9u00 - 16u00

Regio tempero-mandibularis

Regio ocularis

---

## • Modul 5: Wirbelsäule

**Tag 1: 9u00 - 18u00**

Paravertebrale Muskulatur - Teil 1

**Tag 2: 9u00 - 18u00**

Paravertebrale Muskulatur - Teil 2

Vaskularisierung - innervation

Ligamente

**Tag 3: 9u00 - 16u00**

Canalis spinalis

Dura mater

Vaskularisation



## • Modul 6: Urogenital weibliches Becken

**Tag 1: 9u00 - 18u00**

Regio retroperitonealis

**Tag 2: 9u00 - 18u00**

Regio pelvis minor - neurovaskular

Regio viscerales (vescica urinaria, uterus, rectum)

**Tag 3: 9u00 - 16u00**

Regio diaphragma pelvis