

Contenu

- Pendant le "weekend de dissection" en Total 6 modules sont disponible.



Module 1a: Extremitas superior

Jour 1 : 9u00 - 18u00

- Introduction
- Structures superficielles
- Etude des spirales (Fascia, Arteria, Nervus)
- Ontogénèse des Extrémités

Jour 2: 9u00 - 18u00

- Vaisseaux sanguins et nerfs
- Anatomie et relativité d'Origine et Insertion
- Compartiments musculaires

Jour 3: 9u00 - 16u00

- Plexus brachialis
- Arthrologie
- Osteologie
- Synthèse & applicaton pratique



Modul 1B: Extremitas inferior

Jour 1: 9u00 - 18u00

- Introduction
- Structures superficielles
- Etude des spirales (Fascia, Arteria, Nervus)
- Ontogenesis des Extrémités

Jour 2: 9u00 - 18u00

- Vaisseaux sanguins et nerfs
- Anatomie et relativité d'Origine et Insertion
- Compartiments musculaires

Jour 3: 9u00 - 16u00

- Plexus lumbosacralis
 - Arthrologie
 - Osteologie
 - Synthèse & application pratiques
-



Cranium & Neurologie

Jour 1: 9u00 - 18u00

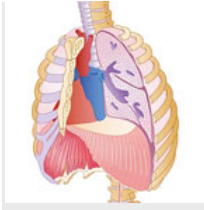
- Introduction
- Topographie, Orientation & Nomenclature
- Ontogénèse du système nerveux

Jour 2: 9u00 - 18u00

- Vaisseaux sanguins
- Méninges

Jour 3: 9u00 - 16u00

- Ligaments
 - Opercula
 - Nerfs craniens
 - Synthèse & application pratique
-



Modul 3A: Thorax

Jour 1: 9u00 - 18u00

- Introduction
- Structures superficielles
- Etude paramediastinale & frontale
- Ontogenesis du Coeur et Poumons

Jour 2: 9u00 - 18u00

- Etude Progressive Mediastin (paramediastinal & frontal)
- Système Neurovégétatif

Jour 3: 9u00 - 16u00

- Etude Progressive Mediastinum (paramediastinal & frontal)
- Micro-Anatomie
- Synthèse & application pratique



Modul 3B: Abdomen

Jour 1: 9u00 - 18u00

- Introduction
- Structures superficielles
- Etude Paramediastinale & frontale
- Ontogenesis et nomenclature du tractus digestivus

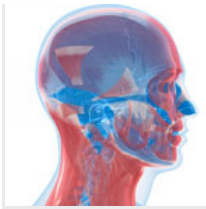
Jour 2: 9u00 - 18u00

- Etude Progressive Cavité abdominale
- Système Neurovégétatif

Jour 3: 9u00 - 16u00

- Etude Progressive de la Cavité abdominale

- Micro-Anatomie
 - Synthèse & application pratique
-



Module 4: Visage

Jour 1: 9u00 - 18u00

- Introduction
- Structures superficielles

Jour 3: 9u00 - 18u00

- Regio parotis
- Regio jugularis

Jour 3: 9u00 - 16u00

- Regio tempero-mandibularis
 - Regio ocularis
-

Module 5: Colonne vertébrale

Jour 1: 9u00 - 18u00

- Musculature paravertébrale - partie 1

Jour 2: 9u00 - 18u00

- Musculature paravertébrale - partie 2
- Vascularisation - innervation
- Ligament

Jour 3: 9u00 - 16u00

- Canalis spinalis
- Dura mater
- Vascularisation



Module 6: Urogenital pelvis féminine

Jour 1: 9u00 - 18u00

- Regio retroperitonealis

Jour 2: 9u00 - 18u00

- Regio pelvis minor - neurovasculaire
- Regio viscerale (vesica urinaria, uterus, rectum)

Jour 3: 9u00 - 16u00

- Regio diaphragma pelvis