

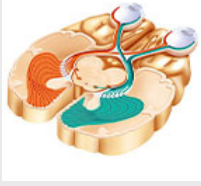


## Séminaire 1: Principes de base pour la morphogenèse de l'homuncule

Ce séminaire contient les principes de base pour l'étude de l'humain au travers des trois Homuncules (neurocranii - viscerocranii - interni). D'abord il y a une mise au point sur la genèse de la science (modèles de pensée). Puis le modèle de pensée des champs métaboliques et morphocinétiques est expliqué (les principes de base et les différents champs reconnaissables). La morphogenèse à partir de la forme primaire est décrite ('c'est la base pour l'homunculus). Dans cette même lignée la signification théorique et pratique de ce modèle pour l'ostéopathie dans sa pratique, sera éclairci.

### **Les aspects suivants sont décrits:**

- Embryologie: Homologie ou analogie?
  - Biodynamique et biocinétique
  - L'évolution
  - Molécule jusque tissu
  - Dimensions de plus en plus petites
  - Caractéristiques biodynamiques
  - Morphocinétique
  - Ovum jusqu'au blastocyste
  - L'entocyste
  - Champs morphocinétiques
  - Fluides et ontogenèse
-

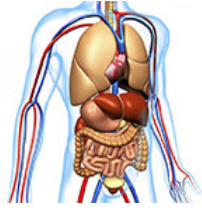


## Séminaire 2: Homunculus neurocranii - Processus de cérébralisation

L'Homunculus neurocranii représente pour l'ostéopathie le domaine cranio-sacré. L'homunculus précoce est décrit dans sa forme de base en relation avec le système neurologique. En même temps nous ne perdons pas de vue la totalité. Le système du 'neurocrâne' est expliqué par sa genèse et les relations qui en suivent deviennent claires. Cela est en rapport avec des relations aussi bien structurelles que fonctionnelles dans l'homunculus neurocranii . Il y a en même temps un rapport avec les autres systèmes (viscerocranii et interni) . Les conséquences de tout cela pour la pratique de l'ostéopathie, tant diagnostique que thérapeutique, seront clairement mises à l'avant-plan.

### Les aspects suivants sont décrits:

- L'Homunculus précoce
- L'Homunculus neurocranii défini
- Le tube neural
- L'axon
- Cortex et voies (neurales)
- Le nombre des nerfs
- L'innervation
- Le système végétatif
- Le développement des somites
- Les méninges
- Les ceintures dures
- Le crâne osseux
- Synthèse



## Séminaire 3: Homunculus viscerocranii - Processus de descensus

L'Homunculus viscerocranii représente pour l'ostéopathie le domaine viscéral. L'homunculus précoce est maintenant décrit dans sa forme de base en lien avec le système digestif. Cette étude comprend donc aussi bien les organes de la face que ceux du tronc. En plus, les diverses enveloppes structurelles reçoivent aussi un sens. Le système du 'viscerocrâne' est expliqué par sa genèse et les relations qui en émergent seront aussi élaborées. Ceci est d'application sur les relations structurelles et fonctionnelles à l'enceinte de l'homunculus viscerocranii et en même temps sur les relations avec les autres systèmes (neurocranii et interni). Les conséquences de tout cela pour la pratique de l'ostéopathie, tant diagnostique que thérapeutique, seront clairement mises à l'avant-plan.

Les aspects suivants sont décrits:

- Section supérieure et inférieure du tube primitif
  - La cavité intra-embryonnaire
  - Arche pharyngée
  - La face supérieure
  - La face inférieure
  - Organodescensus
  - Cœur-Foie-Diaphragme
  - Organes du cou
  - Organes du thorax
  - Organes de l'abdomen
  - Synthèse
-



## Séminaire 4: Homunculus interni - les trajectoires

L'Homunculus interni représente pour l'ostéopathie le domaine pariétal et urogénital. Cela se présente comme une synthèse provenant des deux autres homunculi – l'homunculus comme une totalité, une unité. Ici le sens capital des vaisseaux sanguins et autres zones de canalisation devient visible (uretères, tubes gonadiques, ...). Les relations à l'intérieur de l'homunculus interni forment une réflexion bien reconnaissable de l'homunculus interni à l'intérieur des deux autres homunculi. L'homunculus interne est un système en soi, mais il dirige en même temps la morphogenèse du neuro- et du viscérocrâne. L'homunculus interni peut être considéré comme la synthèse de la pratique de l'ostéopathie. Cela se révèle dans le diagnostic comme dans le traitement.

Les aspects suivants sont décrits:

- Fluides et trajectoires
- Le cœur
- Les vaisseaux
- La lymphe
- Les reins
- Les glandes surrénales
- Le tractus génital
- Le petit bassin
- Les extrémités
- Synthèse